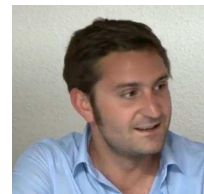


Max MAUREL
Ingénieur Thermicien
MAYA Construction Durable
Direction du Bureau d'Étude



Siège social **MAYA**
Adresse : 13, rue Chapon
 75003 Paris
Téléphone fixe : 01 55 28 62 28
Mail : max@maya-concept.com
Site Internet : www.maya-concept.com

Forme juridique : Entreprise libérale
Année de création : 2009
Effectif : moins de 5 salariés

Adhésion CO2D 2011

Qualification/Diplôme

Enseignant ESTP - Thermique du bâtiment- École Spéciale des Travaux Publics
Formateur CNDB – Thermique des bâtiments bois – Comité National pour le Développement du Bois
Intervenant ENSAP – Architecture territoire et développement durable – École d'Architecture de Lille
Ingénieur - diplômé de l'université de Victoria NZ - 2004

Domaines d'activité

- **Ingénierie des bâtiments basse consommation**
- **Études thermiques, fluides et environnement**
- Logements individuels et collectifs, publics et privés
- Neuf et réhabilitation
- Audits énergétiques des copropriétés
- Bâtiments tertiaires

Présentation libre - Points forts - Qualité Environnementale

MAYA est un bureau d'étude indépendant

Notre travail est engagé dans une démarche de conception de bâtiments durables
(MATERIAUX + ENVELOPPE DU BATIMENT + PRODUCTION ENERGETIQUE)

Pour nous, construire durable, c'est avoir une démarche globale qui associe ingénieurs & architectes, maître d'ouvrage et artisans, pour trouver en neuf comme en rénovation, l'optimum propre à chaque projet.

MAYA agit en concertation avec les différents acteurs du projet, de l'esquisse au parfait achèvement du bâtiment, et garantit ainsi les meilleures performances.

Principales références



Lieu **Beauvais (60) - Salle Polyvalente 300 places**
Maître d'ouvrage **ADD**
Superficie **450 m² SHON**
Calendrier **En cours d'étude**
Mission **Études complètes et suivi de chantier**
Structure **Bois et Béton**
Montant **800 000 €**
Niveau de performance **BBC éffinergie**



Lieu **L'isle Adam (95) - Centre de Balnéothérapie Verte**
Maître d'ouvrage **SCI AQUASANTE**
Superficie **1005 m² SHON**
Calendrier **Chantier Octobre 2011**
Mission **Études complètes et suivi de chantier**
Structure **Bois et Béton**
Montant **1 800 000 €**
Niveau de performance **BBC Effinergie**



Lieu **Ste Geneviève des bois (91) – Logement individuel**
Maître d'ouvrage **Privé**
Superficie **210 m² SHON**
Calendrier **2010-2011**
Mission **Études complètes et suivi de chantier**
Structure **Ossature bois**
Montant **350 000 €**
Niveau de performance **BBC Effinergie - Passif**



Lieu **Avrillé (49) – Restaurant + Logement passif**
Maître d'ouvrage **SCI DARSONVAL -PASSEDOIT**
Superficie **250 m² SHON**
Calendrier **2010-2011**
Mission **Études complètes et chantier**
Structure **Ossature bois perspirante**
Montant **400 000 €**
Niveau de performance **BBC Effinergie - Passif**



Lieu **Montpon-Ménéstérol (24) – Logement individuel**
Maître d'ouvrage **Privé**
Superficie **190 m² SHON**
Calendrier **ETUDE 2011**
Mission **Études complètes**
Structure **Bois & Paille**
Montant **250 000 €**
Niveau de performance **BBC Effinergie**



Lieu **Boutigny S/E (91) - Réhabilitation 21 logements + Bureaux**
Maître d'ouvrage **BVB PROMOTION**
Superficie **1 200 m² SHON**
Calendrier **ETUDE 2011**
Mission **Études complètes et maîtrise d'œuvre**
Structure **ITE ossature Bois**
Montant **1 600 000 €**
Niveau de performance **BBC Effinergie Renovation**



Lieu **St Germain des Prés (24) – Rénovation bureaux**
Maître d'ouvrage **PMG CONSULTANT**
Superficie **300 m² SHON**
Calendrier **2008**
Mission **Études complètes et maîtrise d'œuvre**
Structure **Pierre**
Montant **250 000 €**

